



DEKLAMELLA IDEAL



OPIS

Panel DEKLAMELLA IDEAL jest jednym z wariantów elementów okładzinowych systemu elewacyjnego DEKMETAL. Ten system umożliwi stworzenie atrakcyjnej, ekonomicznej, lekkiej i wytrzymałej okładziny wentylowanej na elewacji obiektów przemysłowych, biurowych i mieszkalnych.

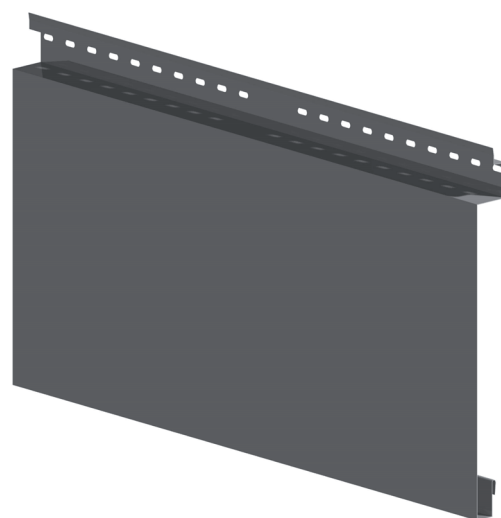
Przy zastosowaniu systemu elewacyjnego DEKMETAL można wykonać ocieplenia całej elewacji budynku przy jednoczesnym poszanowaniu najnowszych osiągnięć technologii termoizolacyjnych.

Kształt i rozwiązania konstrukcyjne paneli DEKLAMELLA umożliwią wykonanie na elewacji obiektu, interesującą pod kątem architektonicznym poziomą strukturę sieciową bez widocznych elementów mocujących, co dodaje elewacji ekskluzywnego wyglądu. Szeroki wybór kształtu profilu paneli praktycznie umożliwia zrealizowanie pomysłów architekta.

Konstrukcyjne i materiałowe rozwiązanie paneli DEKLAMELLA w połączeniu z pozostałymi elementami systemu elewacyjnego DEKMETAL umożliwia dużą różnorodność w rozwiązaniach konstrukcyjnych i w wyborze kształtów przy tworzeniu elewacji i przy poszanowaniu koncepcji inwestora i projektów architekta co do wyglądu budynku, praktycznie bez żadnych ograniczeń konstrukcyjnych.

Częściami systemu elewacyjnego DEKMETAL są również elementy uzupełniające nie spełniające funkcji statycznej. Są to profile kryjące naroża, kąty, ościeże, obłożenie attyk, okapniki, kratki wentylacyjne, itp. Kształty tych elementów można dopasować do wymogów klienta.

Bliższe informacje dotyczące innych części systemu znajdują się na indywidualnych kartach technicznych i w dokumentacji montażowej, którą można pobrać z www.dekmetal.pl.

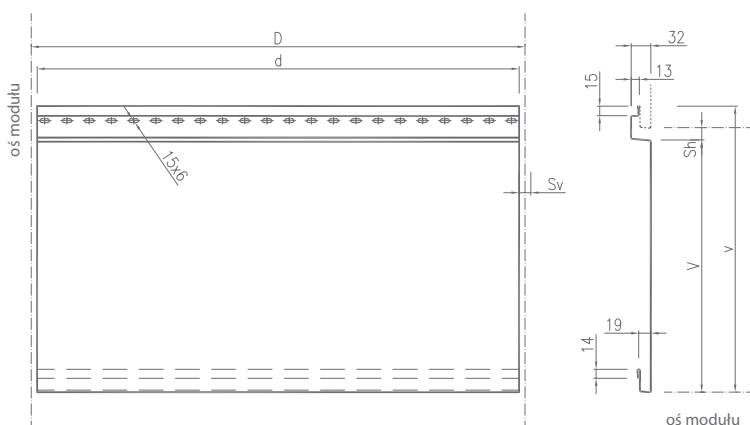


INFORMACJE TECHNICZNE

ROZMIARY I MATERIAŁY

Panel elewacyjny DEKLAMELLA jest elementem prostokątnym, z jednym stałym parametrem rozmiaru i jest wyposażony w system wzajemnie łączących się zamków z ukształtowanym profilem. Panel jest mocowany za pomocą wkrętów do rusztu nośnego po uprzednim wsunięciu panelu do zamka już przymocowanego panela i dokręceniem górnej krawędzi. W szczelinę pionową jest umieszczana listwa kryjąca w kształcie litery "T" lub w celu wytworzenia równej linii spoiny można umieścić listwy dylatacyjne pomiędzy panele. Elementy łączące są niewidoczne. Panele mogą być montowane pionowo i poziomo.

Podstawowym materiałem jest blacha ocynkowana pokryta lakierem (stal konstrukcyjna S25-320GD + Z275 ew. ZM140 pokryta lakierem poliesterowym czy poliuretanowym o grubości 25 i 35 μm zgodnie z wybranym rodzajem wykończenia powierzchni) w wykończeniu w kolorze z połyskiem, matowym ew. z teksturą. Możliwe jest i wykonanie materiałów ze specjalnym wykończeniem czy z wzorem jakim są np. panele imitujące drewno, kamień, kolory metaliczne, krystalicznie lśniące czy też wykończenie imitujące różne etapy patyny miedzi, tytanowo cynkowe czy cortenowe. Możemy również wykonać panele z blachy metali kolorowych (miedź, tytan cynk), które są dostarczane w naturalnej czy patynowanej formie. Dość popularne jest wykonanie paneli z pokrytego lakierem aluminium (wg. specyfikacji o składzie: AlMn0,5Mg0,5 H42) a nie tylko w standartowych wykończeniach ale i w różnych wykończeniach specjalnych np. wg próbnika NCS. Te wykończenia dają panelom elewacyjnym bardzo specyficzny czy wręcz unikatowy wygląd.



możliwa długość D (mm)	150 - 6000
możliwa wysokość V (mm)	100 - 300 ¹⁾
długość całkowita d (mm)	D + Sv
wysokość całkowita v (mm)	V + Sh + 35
głębokość (mm)	32
spoina pozioma Sh (mm)	5 ... 35
spoina pionowa Sv (mm)	dzielący T profil, wkładka dylatacyjna
grubość blachy (mm)	0,75 ²⁾ 1,00

1) Przy większych wysokościach produktu konieczna jest konsultacja z producentem.

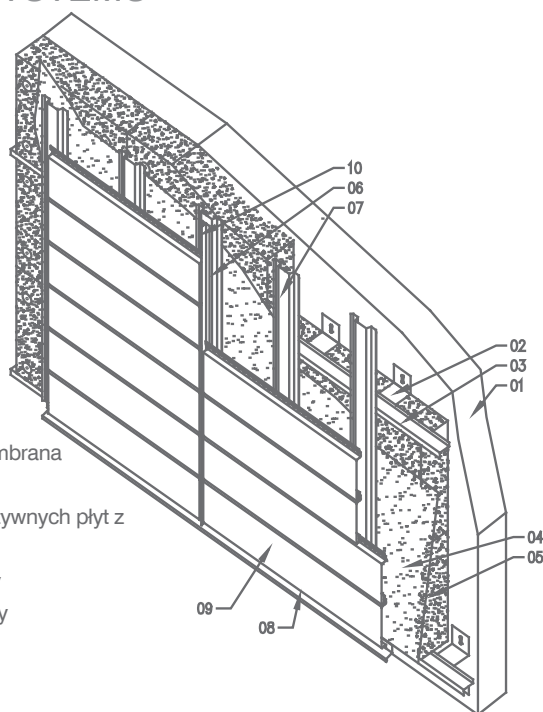
2) Wyprodukowanie paneli z wykorzystaniem blachy o grubości 0,75mm po konsultacji z producentem.

Tolerancje produkcyjne poszczególnych rozmiarów i kątów wyrobów podanych w tych informacjach technicznych są podane w wewnętrznej, sukcesywnie aktualizowanej normie producenta nr. 00089/2004. Norma jest zgodna z normami produkcji i z wprowadzonym systemem zarządzania produkcją ISO 9001. Konkretnie wartości tolerancji są do dyspozycji na żądanie u producenta.

PRZEKRÓJ SYSTEMU

LEGENDA

- 01 - konstrukcja nośna
- 02 - wspornik zawieszenia
- 03 - profil Z50
- 04 - dyfuzyjnie otwarta membrana przeciwwiatrowa
- 05 - izolacja termiczna ze sztywnych płyt z włókna mineralnego
- 06 - profil OM80 lakierowany
- 07 - profil OM50 ocynkowany
- 08 - okapnik (profil wstępny)
- 09 - DEKLAMELLA IDEAL
- 10 - dzielący T-profil



KONTAKTY

POLSKA
info@dekmetal.pl

REPUBLIKA CZESKA
info@dekmetal.cz

SŁOWACJA
slovensko@dekmetal.sk

NIEMCY
info@dekmetal.de

Szczegółowy podział na regiony i kontakty na naszych handlowców są do dyspozycji w dziale kontakty na stronach internetowych :
www.dekmetal.pl