

DEKCASSETTE IDEAL

OPIS

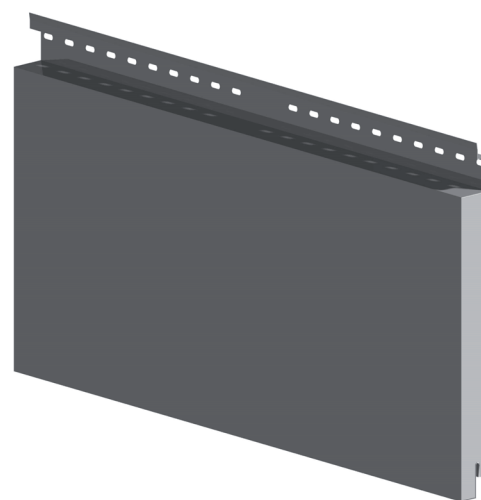
Kaseton DEKCASSETTE IDEAL jest jedną z alternatyw okładzinowego systemu elewacyjnego DEKMETAL. System ten umożliwia stworzenie atrakcyjnej, ekonomicznej, lekkiej i wytrzymałej okładziny elewacji wentylowanej dla obiektów przemysłowych, biurowych i mieszkalnych. Przy zastosowaniu systemu elewacyjnego DEKMETAL można wykonać ocieplenia całej elewacji budynku przy jednoczesnym poszanowaniu najnowszych osiągnięć technologii termoizolacyjnych.

Kształt i rozwiązanie konstrukcyjne kasetonów DEKCASSETTE IDEAL umożliwia wykonanie na elewacji obiektu struktury gładkich, płaskich, kwadratowych czy prostokątnych układów bez widocznych elementów mocujących, co dodaje elewacji ekskluzywnego wyglądu. Różnymi szerokościami spoin pomiędzy kasetonami można podkreślać wybrane linie na obiekcie.

Kształt i rozwiązania konstrukcyjne kasetonów DEKCASSETTE IDEAL w połączeniu z pozostałymi elementami systemu elewacyjnego DEKMETAL umożliwiają dużą różnorodność w rozwiązaniach kolorystycznych i w wyborze kształtów jak również przy poszanowaniu koncepcji inwestora i projektów architekta co do wyglądu budynku, praktycznie bez żadnych ograniczeń konstrukcyjnych.

Częściami systemu elewacyjnego DEKMETAL są również elementy uzupełniające nie spełniające funkcji statycznej. Są to profile kryjące naroża, kąty, ościeże, obłożenie attyk, okapniki, kratki wentylacyjne, itp. Kształty tych elementów można dopasować do wymogów klienta.

Bliższe informacje dotyczące innych części systemu znajdują się na indywidualnych kartach technicznych i w dokumentacji montażowej, którą można pobrać z www.dekmetal.pl.



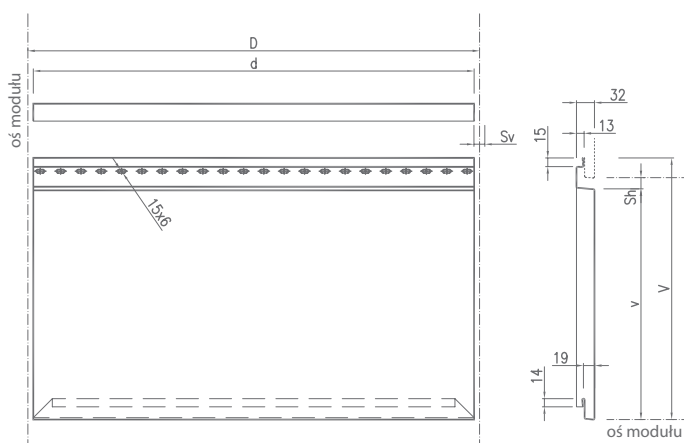
INFORMACJE TECHNICZNE

ROZMIARY I MATERIAŁY

Kaseton elewacyjny DEKCASSETTE IDEAL jest kwadratowym lub prostokątnym elementem giętym i jest wyposażony w system wzajemnie łączących się zamków z ukształtowanym profilem, który łączy się wkrętami z rusztem nośnym. Krawędź kasetonu jest wsuwana do zamka kasetonu już przymocowanego. Druga krawędź jest montowana do rusztu nośnego. Dzięki temu, że wkręty mocujące są schowane pod zamkiem kasetonu,

na elewacji powstaje regularna struktura wizualnie eleganckich spoin. Szerokość pionowych i poziomych spoin może wynosić od 5 do 50 mm. Frontowa część kasetonu w czasie montażu jest chroniona nałożoną folią.

Podstawowym materiałem jest pokryta lakierem blacha ocynkowana (stal konstrukcyjna S25-320GD + Z275 ew. ZM140 pokryta lakierem poliesterowym czy poliuretanowym o grubości 25 i 35 μm zgodnie z wybranym rodzajem wykończenia powierzchni) a to w kolorowym wykończeniu z połyskiem czy matowym. Możliwe jest i wykonanie materiałów z wyjątkowym wykończeniem czy z wzorem jakimi są np. panele imitujące drewno, kamień, kolory metaliczne, krystalicznie lśniące czy też wykończenie imitujące różne etapy patyny miedzi, tytanowo cynkowe czy cortenowe. Możemy też wyprodukować panele z blachy metali kolorowych /miedź, tytan cynk/, które są dostarczane w naturalnej czy patynowanej formie. Te



możliwa długość D (mm)	150 - 6000
możliwa wysokość V (mm)	100 - 800
długość całkowita d (mm)	D + Sv
wysokość całkowita v (mm)	V + Sh + 35
głębokość (mm)	32
spoina pozioma Sh (mm)	5 ... 35
spoina pionowa Sv (mm)	5 ... 50
grubość blachy (mm)	0,75* 1,00 1,20*

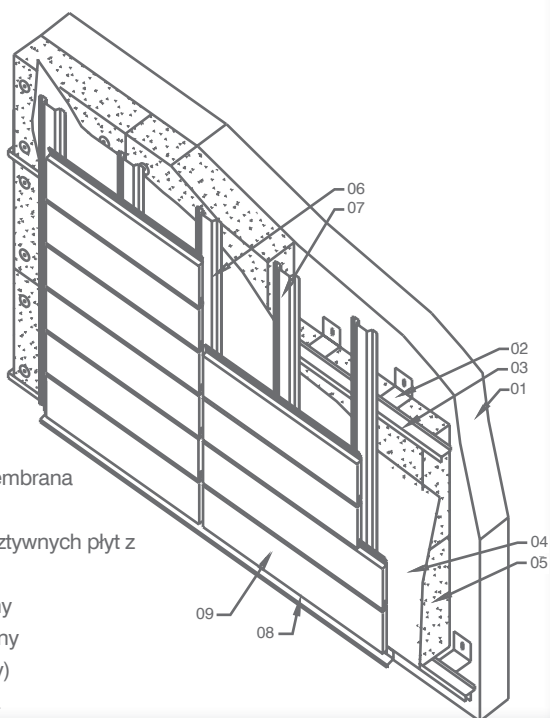
* wyprodukowanie kasetonu z wykorzystaniem blachy o grubości 0,75mm i 1,2 mm po uzgodnieniu z producentem

Tolerancje produkcyjne poszczególnych rozmiarów i kątów wyrobów podanych w tych informacjach technicznych są podane w wewnętrznej, sukcesywnie aktualizowanej normie producenta nr. 00089/2004. Norma jest zgodna z normami produkcji i z wprowadzonym systemem zarządzania produkcją ISO 9001. Konkretnie wartości tolerancji są do dyspozycji na żądanie u producenta.

PRZEKRÓJ SYSTEMU

LEGENDA

- 01 - konstrukcja nośna
- 02 - wspornik zawieszenia
- 03 - profil Z60
- 04 - dyfuzyjnie otwarta membrana przeciwwiatrowa
- 05 - izolacja termiczna ze sztywnych płyt z włókna mineralnego
- 06 - profil OM80 lakierowany
- 07 - profil OM50 ocynkowany
- 08 - okapnik (profil wstępny)
- 09 - DEKCASSETTE IDEAL



KONTAKTY

POLSKA
info@dekmetal.pl

REPUBLIKA CZESKA
info@dekmetal.cz

SŁOWACJA
slovensko@dekmetal.sk

NIEMCY
info@dekmetal.de

Szczegółowy podział na regiony i kontakty na naszych handlowców są do dyspozycji w dziale kontakty na stronach internetowych:
www.dekmetal.pl